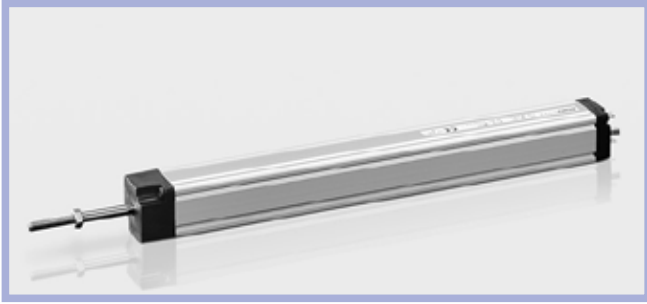


接触リニアポテンシオメータ / Linear Potentiometer



LWH シリーズ

- 測定距離 900mm までの標準仕様を用意
- 長寿命 100×10^6 回
- 繰り返し精度 0.01mm
- 優れたリニアリティ
- 高速動作対応 10m/s

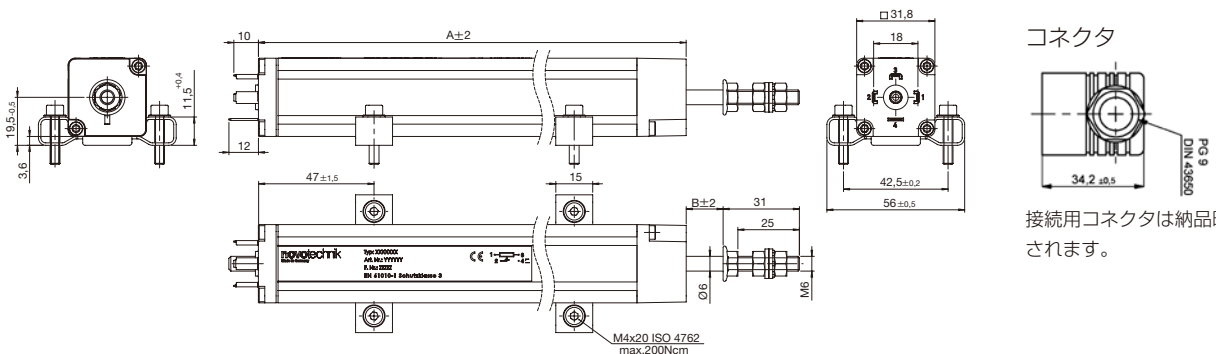
型式※	LWH-0150	LWH-0175	LWH-0200	LWH-0225	LWH-0250	LWH-0275	LWH-0300	LWH-0325	LWH-0360	LWH-0375	LWH-0400	LWH-0450	LWH-0500	LWH-0550	LWH-0600	LWH-0750	LWH-0900	
定格測定長	150	175	200	225	250	275	300	325	360	375	400	450	500	550	600	750	900	mm
電気的ストローク	152	178	203	228	254	279	304	330	366	381	406	457	508	559	610	762	914	mm
定格抵抗	5	5	5	5	5	5	5	5	5	5	5	5	5	5	5	10	10	kΩ
抵抗誤差	± 20																	%
リニアリティ	0.08	0.07	0.07	0.07	0.07	0.07	0.06	0.05	0.05	0.05	0.05	0.05	0.05	0.05	0.05	0.04	0.04	± %
繰り返し精度	0.01																	mm
ブラシ電流	≤ 1																	μA
最大ブラシ電流 (故障時)	10																	mA
最大供給電圧	42																	V
出力電圧温度係数	typ.5																	ppm/K
絶縁抵抗	≥ 10 (500VDC, 1bar, 2s)																	MΩ
耐電圧	≤ 100 (50Hz, 2s, 1bar, 500VAC)																	μA
ハウジング A	222	248	273	298	324	349	375	400	436	451	476	527	578	629	680	832	984	mm ± 2
機械的ストローク B	161	186	212	237	262	288	313	339	374	390	415	466	516	567	618	770	923	mm ± 2
重さ	320	350	380	410	440	470	500	530	570	590	620	680	740	805	870	105	1,230	g
作動部の重さ	65	72	78	85	90	95	100	105	115	120	125	135	145	160	170	210	245	g
作動力 水平/垂直	<10 / ≤ 10																	N

※ 他に、75、100、130mm が可能です。

使用温度範囲	-30 ... +100°C
耐振動	5...2000Hz max. 0.75mm / max. 20G
耐衝撃	50G / 11ms
寿命	100 x 10 ⁶ 回
最大耐速度	10m/s
最大加速度	200m/s ² (20G)
保護構造	IP55 (DIN EN 60529)

ハウジング材質	アルミニウム
シャフト部材質	ステンレス
接続	4pin コネクタ (同梱)
取付	クランプ x 2、M4 ネジ x 4 (同梱)

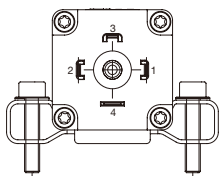
外形寸法図



コネクタ

接続用コネクタは納品時に添付されます。

接続ピン配置



接続

